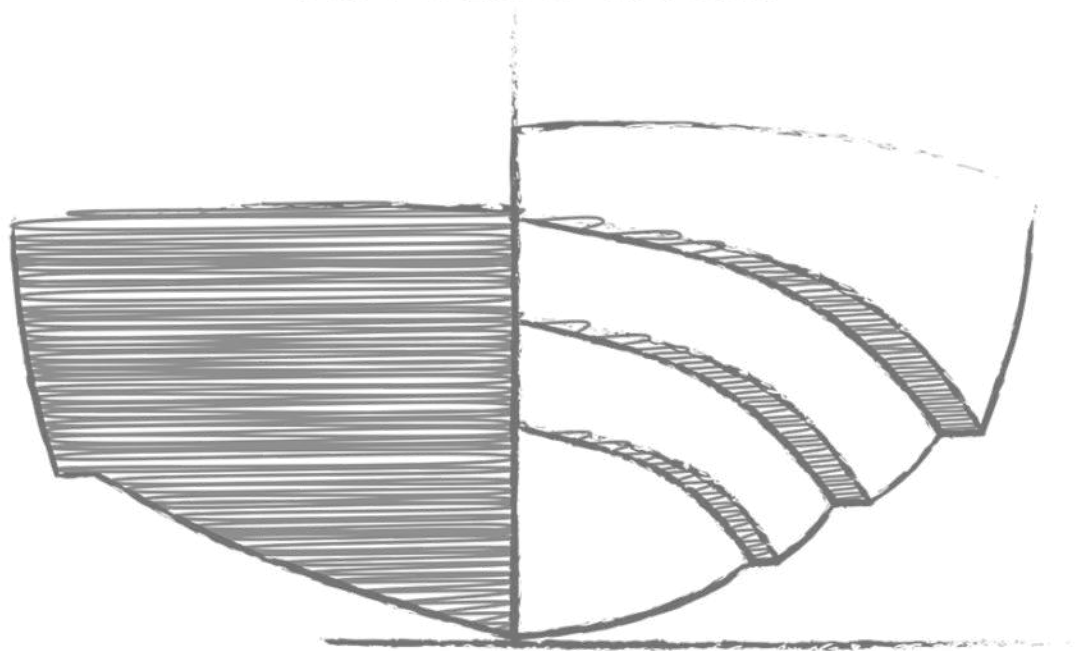


PROGETTO YACHT



yacht & ship brokerage – worldwide charter – new construction - refitting



BERTRAM 63

Cantiere / Shipyard *Bertram*

Modello / Model *63 Convertible*

Lunghezza / Length **20,40 m**

Larghezza / Beam *5,70*

Anno di immatricolazione / Year *2008*

Velocità massima / Max speed *38 nodi/knots*

Velocità di crociera / Cruise speed *30 nodi/knots*

Dislocamento/Displacement *41 100 kg*

Pescaggio / Draft *1,80 mt*

Capacità serbatoi / Fuel tank 7000 lt

Motori / Engine MTU 12V 2000CR93 2 x 1825 hp ore900

Generatore/ Generators Kohler 20 Kw

Cabine / Cabin 4 (2 double)

Cabine equipaggio / Crew's cabin 1

Bagni / Bathroom 3

Bandiera / Flag Italian

Prezzo /Price € 950.000+ comm

2 Matrimoniale italiana, 1 Doppia in piano, 1 Doppia letti a castello, 3 Toilette con doccia, 1 Dinette, 1 Cucina, 1 Salone, 1 Toilette
2 Boiler (bivalenti), 2 Inverter (da 5 Kw), 4 TV, 4 WC marino elettrico, 5 Portacanne, Antenna Satellitare TV, Aria condizionata, Asciugatrice, Aspirapolvere centralizzato, Clima reversibile, Congelatore, Copripozzetto, Cucina, Cuscineria di prua, Cuscineria fly, Decoder satellite, Dissalatore (Idromar 180 Lt/H), Divergenti (idraulici), DVD, Fornello, Frigorifero esterno, Frigorifero interno, Home Theater, ICE Maker, Impianto acque nere, Impianto TV, Lavastoviglie, Lavatrice, Microonde, Piastra in vetroceramica, Prese interne 12v, Prese interne 220v, Stereo, Telecamera (sala macchine), Telo copriconsolle, Trolling Valve, Vasca pescato

12 Batterie, 2 Allarme motore, 2 Plotter (Raymarine C120), 3 Luci subacquee, 4 Pompa di sentina automatica, Allarme gas, Allarme sentina, Ancora (Kg. 50), Angolo barra, Antenna radar, Autoclave, Bussola, Caricabatterie, Computer di bordo, Contametri catena, Contamiglia, Display, Doccia esterna, Ecoscandaglio, Elica di prua - bow thruster, Fari fissi a poppa, Flap idraulici, GPS, Hard top (con trasparenti), Impianto antincendio, Indicatori Flaps, Luci di cortesia, Passerella (idraulica), Piattaforma (idraulica), Pilota automatico (Simrad AP25), Pompa di sentina manuale, Porta ingresso, Pozzetto Teak (e trincarini in teak), Presa 220V banchina, Presa acqua banchina, Radar (Raymarine 48M), Raddrizzatore, Radio VHF, Salpa Ancore Elettrico, Scaletta da bagno, Tromba

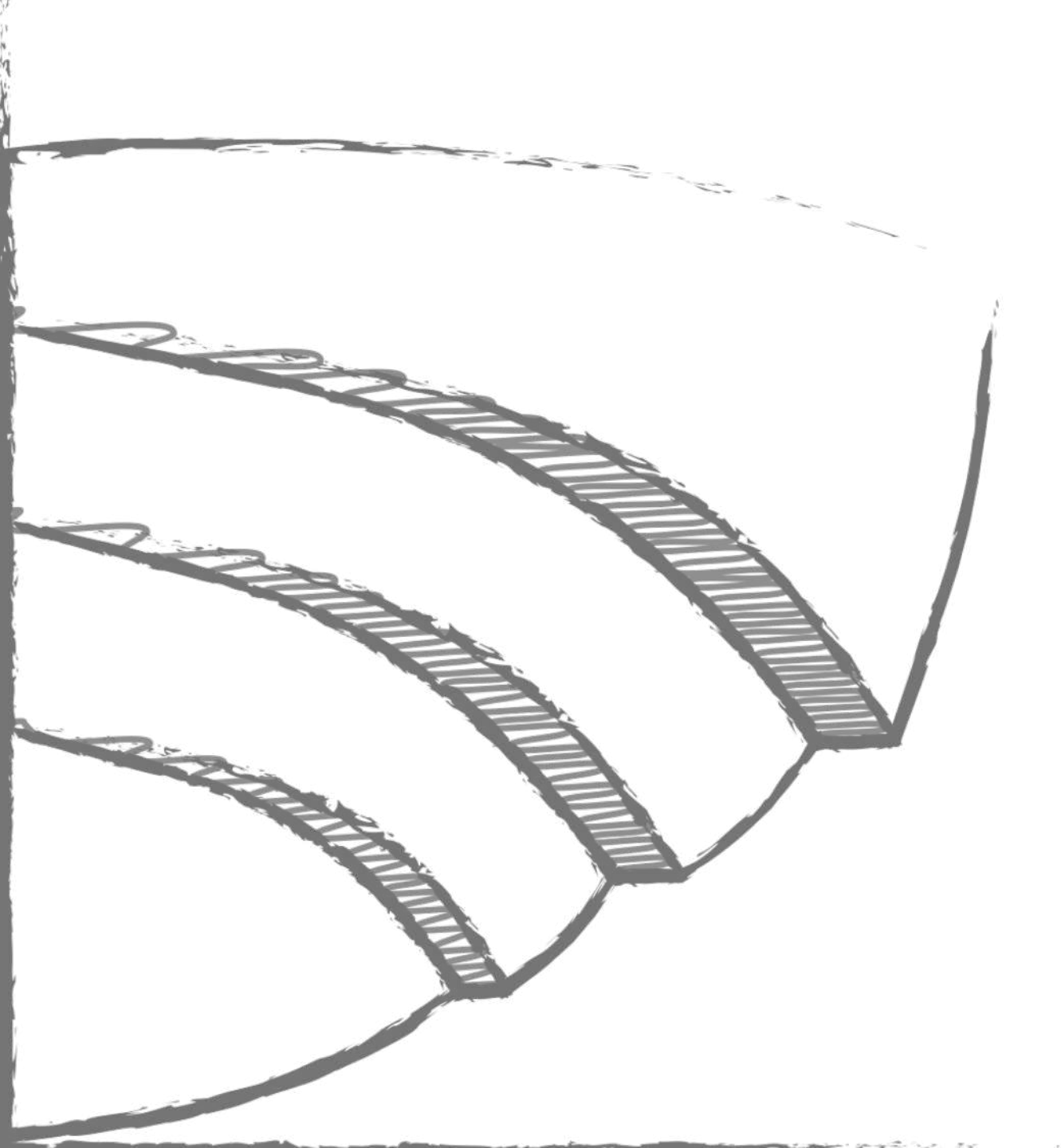


Mondial
B R O K E R



Mondial
B R O K E R





www.progettoyacht.com

info@progettoyacht.com

Tel/Fax +39 08119569559

Mobile +39 3356236869

Via Posillipo 231

Napoli (NA) - 80123